

G.B.M. di Baracchi Davide & C. sas

Torniture CNC – Fresature CNC 5 assi in alta velocità
Prototipazioni dal pieno – Reverse engineering
Progettazione e realizzazione attrezzature - Consulenze
Marcature Laser su metalli

via A. Volta, 2 – 46030 San Giorgio di Mantova (MN)
Tel. 0376 371192 Fax 0376 374664
www.baracchi.com - gbm@baracchi.com

Presentazione dell'azienda

L'attività della G.B.M. di Baracchi Davide & C. sas consiste nella **costruzione di componenti meccanici di precisione** mediante lavorazioni alle macchine utensili.

I settori con i quali G.B.M. collabora vanno dall'automazione all'elettronica, dal packaging all'industria biomedica, al settore dell'ottica. Si costruiscono anche ricambi per moto in materiali speciali (Ergal, Magnesio, Titanio).

I lavori vengono eseguiti di norma secondo specifiche e disegni del cliente, ma non di rado si effettuano rilievi da campione o costruzioni di attrezzature di nostra progettazione.



La G.B.M. nasce nel 1974 ad opera di Gianni Baracchi; oggi lavora su una superficie coperta di circa 1500 m², contando poco meno di venti persone fra tecnici e operai specializzati.

G.B.M. sas può oramai considerarsi un'azienda leader sul territorio, punto di riferimento per molte attività del mantovano, delle province limitrofe e del nord Italia.

Parco macchine utensili

dimensioni max. lavorabili (mm): tornitura \varnothing 600 L=2000, fresatura mm 2000X800 H=750

- *Centro di lavoro verticale CNC Haas VF-7 con tavola rotobasculante*
- *Centro di lavoro verticale CNC Haas VF-3 con divisore e alta velocità*
- *Centro di lavoro verticale CNC Haas Super Mini Mill con alta velocità*
- *Centro di lavoro verticale CNC Leadwell V-25 con 4° asse*
- *Centro di lavoro verticale CNC Leadwell MV1000*
- *Tornio CNC Doosan Puma 400 LMB con asse C*
- *Tornio CNC Goodway GA330LM con asse C*
- *Tornio CNC Daewoo Puma 300LM con asse C*
- *Tornio CNC Goodway GSL150 con caricatore di barre*
- *Tornio CNC Goodway GSL 200 con asse C*
- *Tornio CNC Goodway GS280 con asse C*
- *Tornio CNC Leadwell LTC-20AP*
- *Tornio CNC Leadwell LTC-20AP*
- *Tornio CNC Leadwell LTC-20CP*
- *Rettifica per tondi e rettifica tangenziale per piani*
- *N° 2 Torni paralleli*
- *N° 2 Fresatrici CNC ad assi verticale ed orizzontale (frontale)*
- *N° 3 Torni automatici Index a camme*
- *Dentatrice a creatore*
- *Stozzatrice; saldatrici a filo e TIG, attrezzature varie d'officina*
- *Marcatrice Laser fibra 20W*

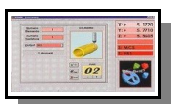


Ufficio Tecnico

Una particolare attenzione viene costantemente posta all'ufficio tecnico



- *Macchina tridimensionale di misura coordinate CMM*



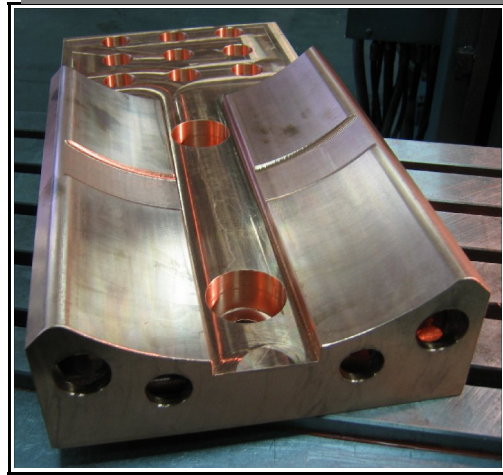
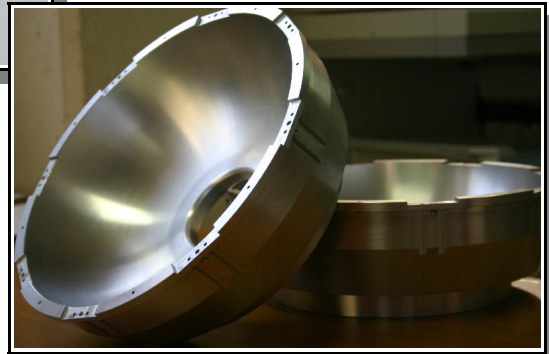
- *Proiettore di profili*
- *Durometro*
- *Rugosimetro elettronico*
- *Software cad e cad/cam 5 assi.*



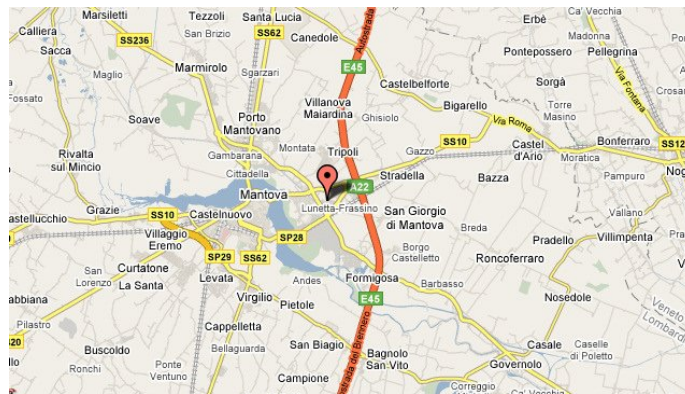
Alcuni esempi della nostra produzione

Presentiamo di seguito alcuni particolari da noi realizzati per vari tipi di applicazione.





Come raggiungerci!



Per qualsiasi informazione non esitate a contattarci allo **0376 371192** oppure visitate il nostro sito all'indirizzo **www.baracchi.com**